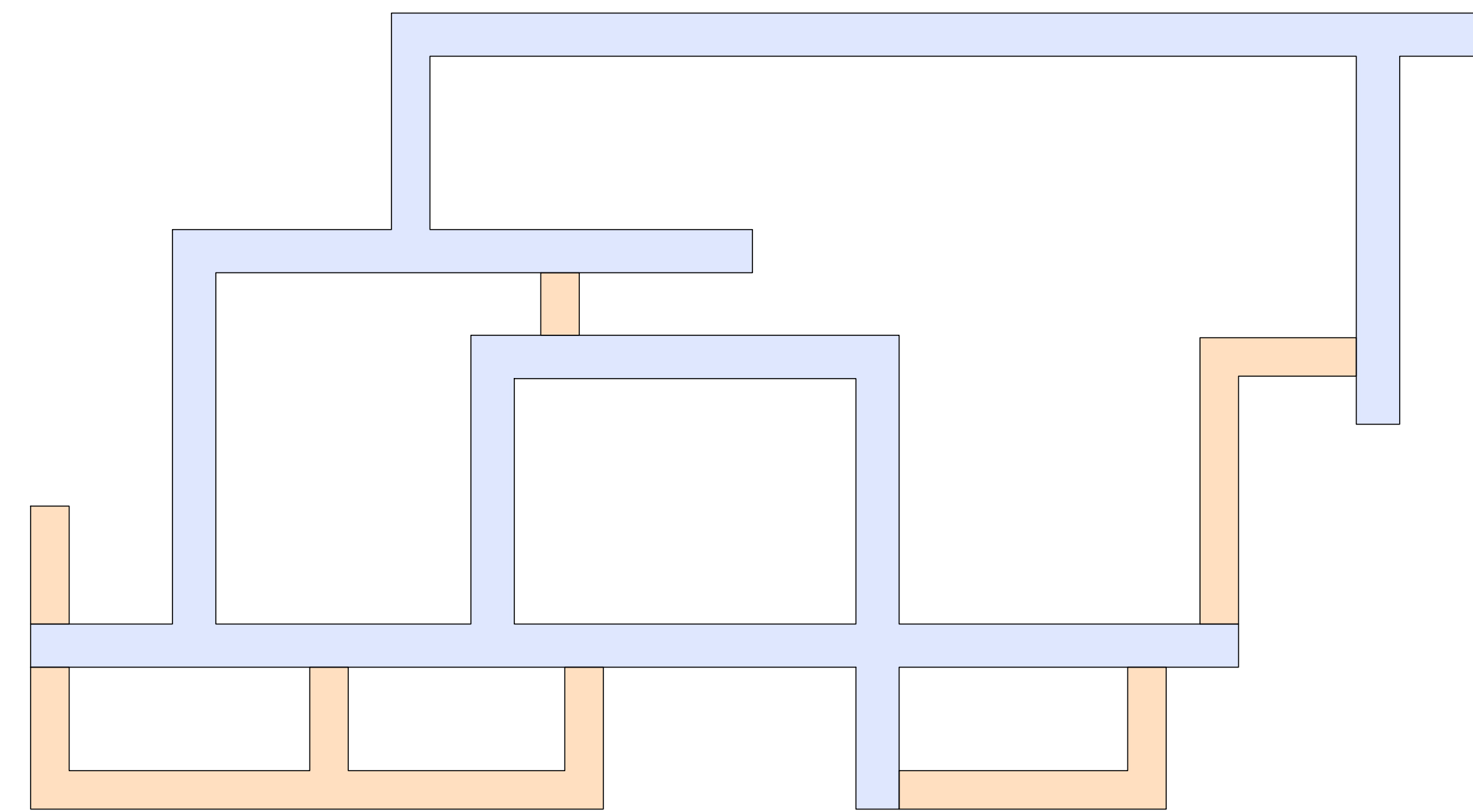
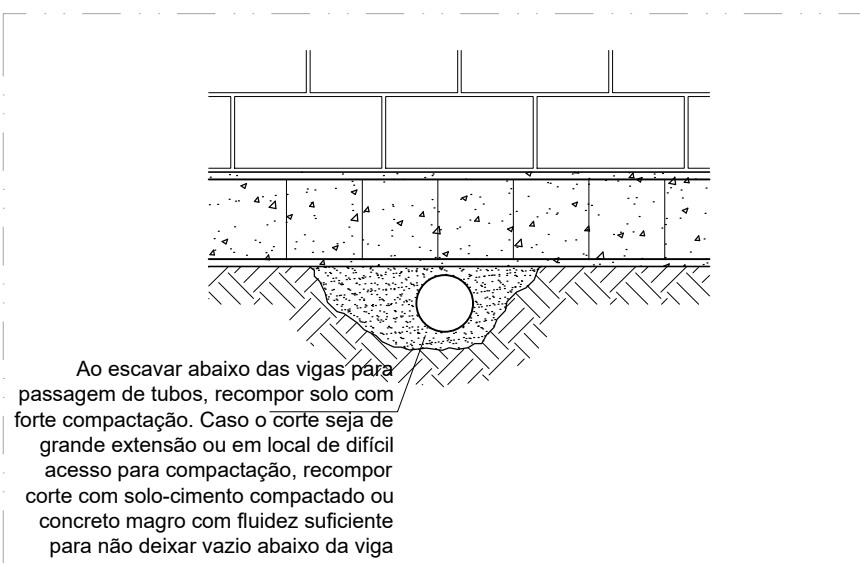


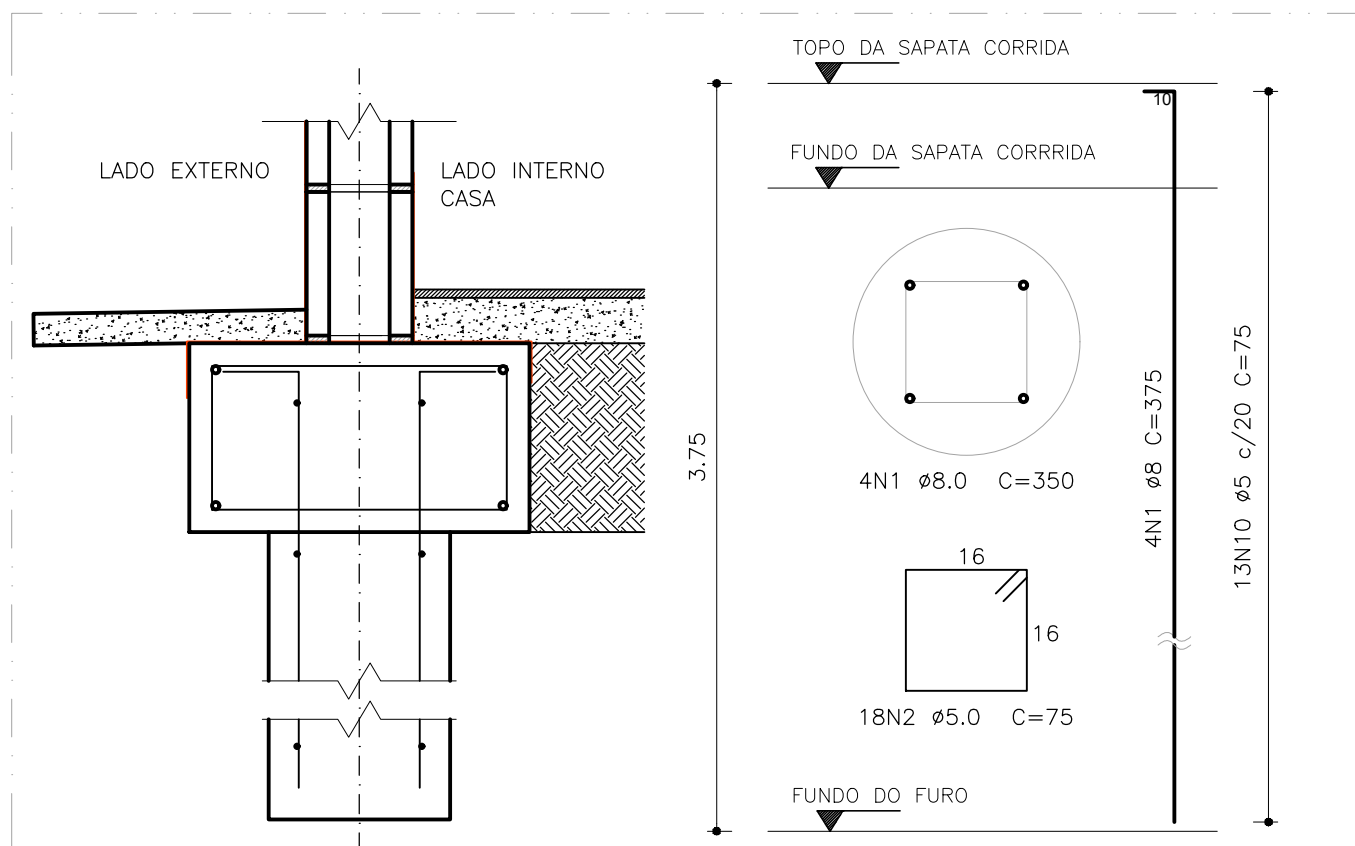
PLANTA BAIXA - FUNDAÇÃO
ESCALA 1:25



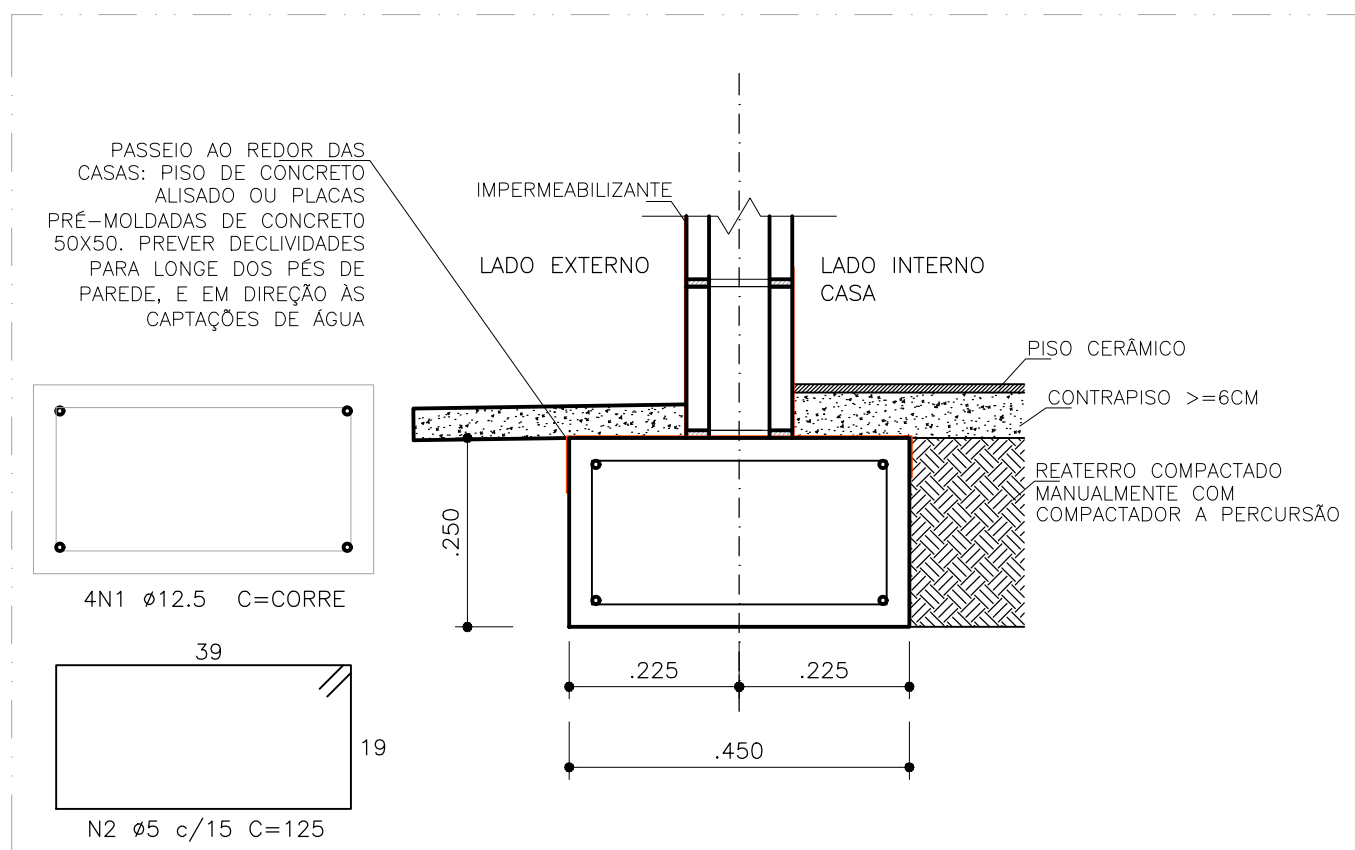
POSIÇÃO DE TUBULAÇÕES EM VIGAS (EIXOS DE TUBOS)
ESCALA 1:25



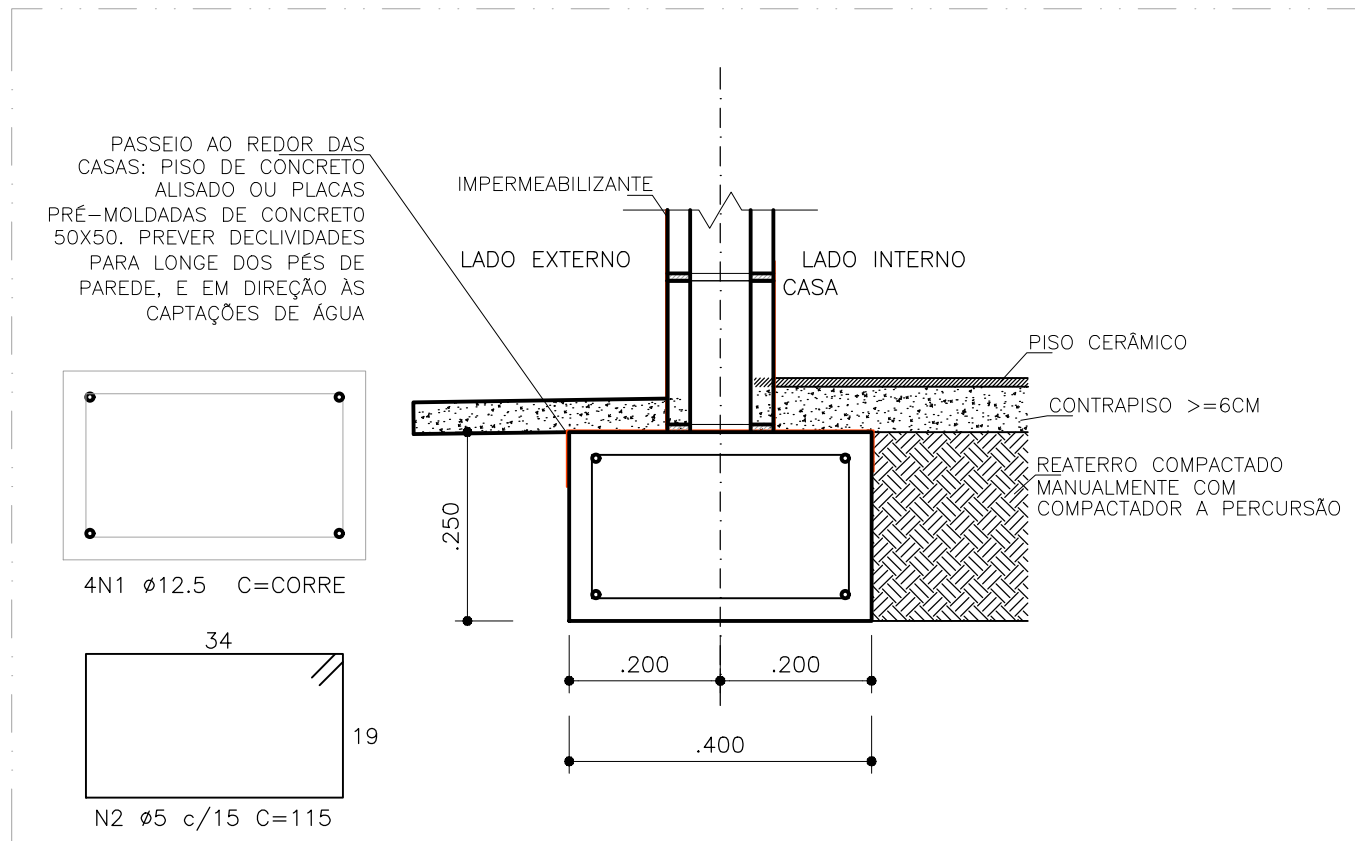
TUBULAÇÃO ABAIXO DA FUNDAÇÃO.
S/ ESCALA



ESTACAS 2, 3 E 6 (FACHADA)
ESCALA 1:10



SEÇÃO DE FUNDAÇÃO TIPO 1 - 45CM
ESCALA 1:10



SEÇÃO DE FUNDAÇÃO TIPO 2 - 40CM
ESCALA 1:10

- NOTAS:
1. Fck 20MPa
 2. Cobrimento 3cm
 3. Slump 10±2
 4. Os pontos de esgoto e drenagem devem ser posicionados antes da concretagem da fundação, POR BAIXO DA SAPATA CORRIDA. Caixas sifonadas, ralos e pontos de coleta podem atravessar verticalmente a estrutura da fundação
 5. Os pontos de ÁGUA FRIA, caso necessitem atravessar verticalmente a estrutura da fundação, devem ser ENCAMISADOS
 6. Instalações elétricas de piso podem ser feitas por baixo da fundação, atravessando-a verticalmente quando necessário, ou podem ser embutidas abaixo do contrapiso. Para tal, executar saídas de tubulações elétricas lateralmente nos pés das paredes, e rebaixas nas sapatas corridas, a fim de embutir parcialmente os tubos e manter um cobrimento mínimo do contrapiso
 7. Caso haja necessidade, os pontos de tubulação podem ser movidos apenas nos limites internos da célula do bloco em que foram locados, não podendo ir de uma célula a outra
 8. Molhar concreto após início da pega, e promover cura úmida para minimizar fissuras por retração. Utilizar sacos ou manta geotêxtil para manter umidade
 9. Nas sapatas corridas, deixar esperas de graute da alvenaria estrutural durante concretagem da fundação. Em vigas, esperas podem ser chumbadas posteriormente, com furo de 12cm
 10. Impermeabilizar topo da fundação conforme indicações em cortes. Zona mínima de impermeabilização de fundação deve ser toda a área de contato com paredes

PROPRIETÁRIA VCA CONSTRUTORA E INCORPORADORA	DUQUE DU L'EST PROJETO DE FUNDAÇÕES - CASA DUPLEX NÍVEL DA CASA IGUAL OU ATÉ 30cm ABAIXO DO NÍVEL DA CASA VIZINHA PLANTAS, CORTES E DETALHES			
	Nº DA FOLHA	REVISÃO	DATA	ESCALA
	01/03	00	DEZEMBRO/2022	INDICADA
	LOCALIZAÇÃO ESTRADA MUNICIPAL, S/N FAZENDA REDENÇÃO BAIRRO UNIVERSIDADE - VITÓRIA DA CONQUISTA BA	RESPONSÁVEL TÉCNICO PEDRO DURVAL RIZZO ARAÚJO ENG. CIVIL CREA 92.1010-B-A	DESENHO LUIZ BRASIL	PROJETO RAFAEL FL.
DOCUMENTO DULEST-FUND-DUPLEX-PE-01-R00	REVISÃO 00	MODIFICAÇÕES EMISSÃO INICIAL	DATA 27/12/2022	APROVAÇÃO RAFAEL FL.